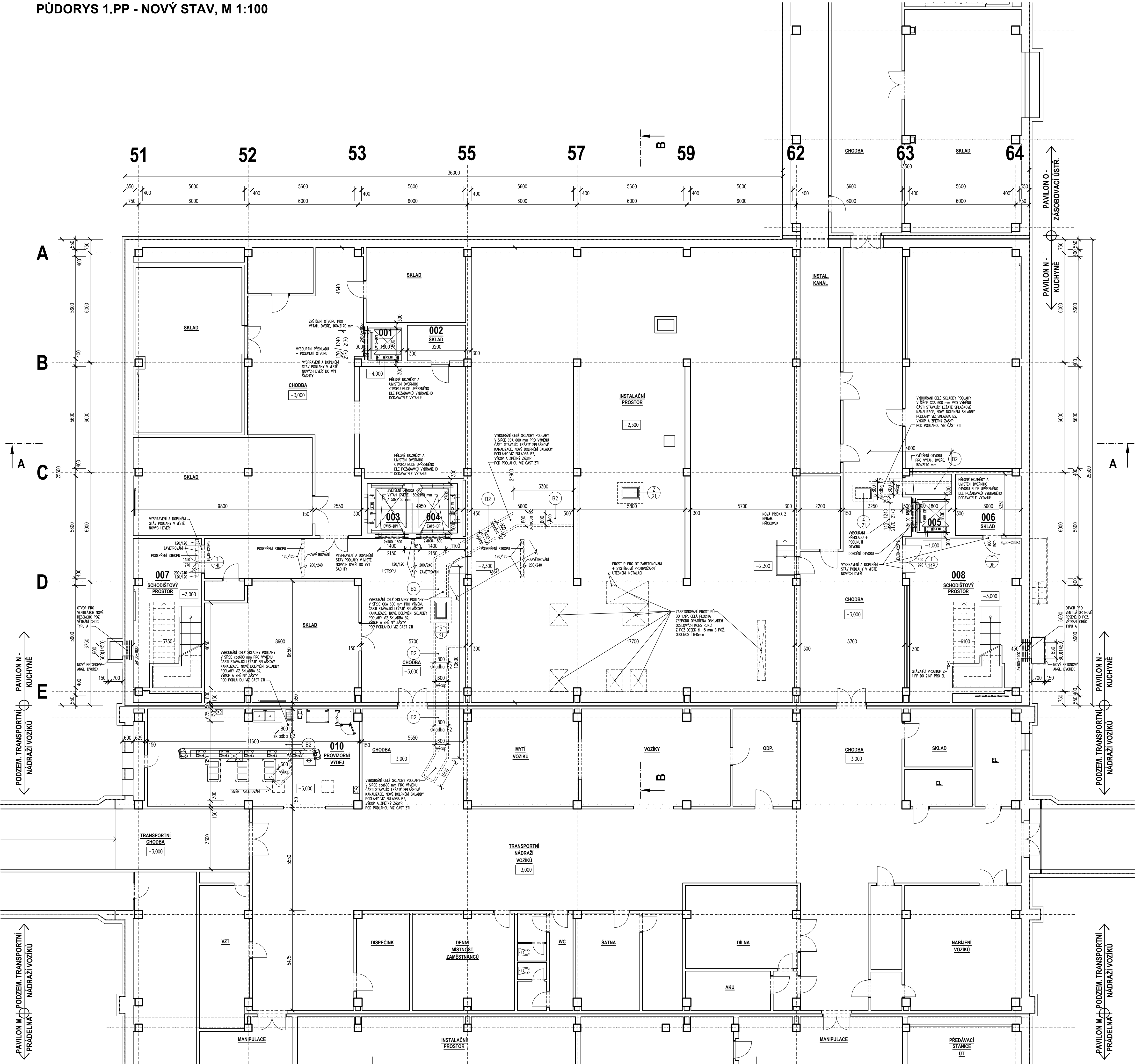
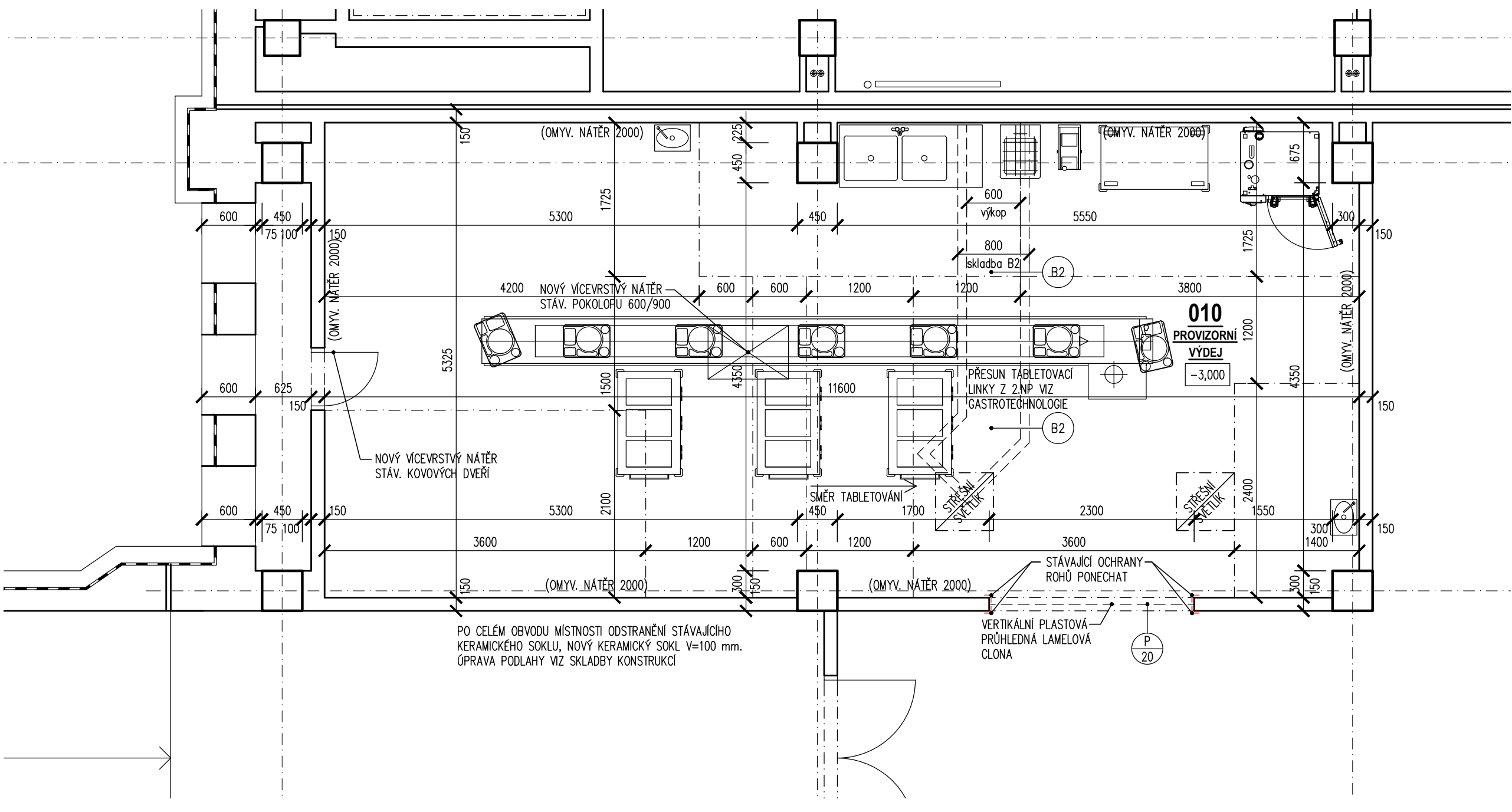


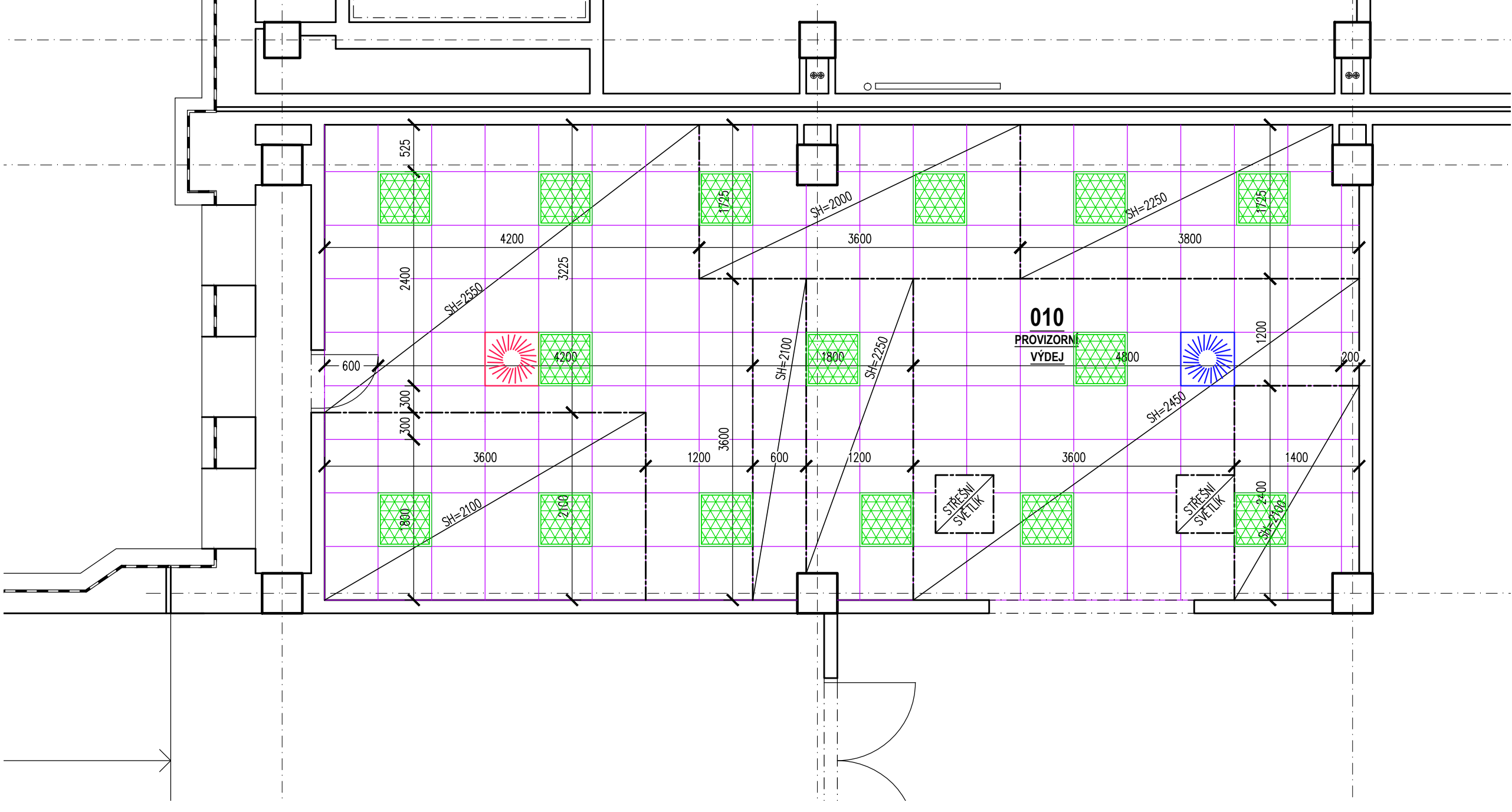
PŮDORYS 1.PP - NOVÝ STAV, M 1:100



PROVIZORNÍ VÝDEJ - NOVÝ STAV, M 1:50



PROVIZORNÍ VÝDEJ - PODHLEDY, M 1:50



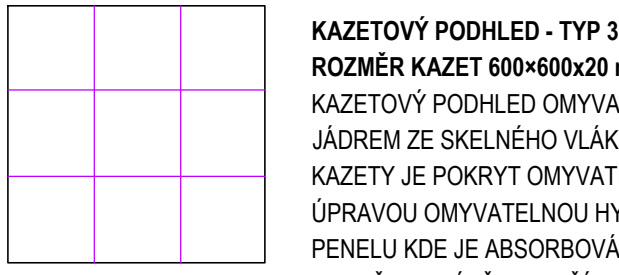
LEGENDA ZNAČEK

- OSVĚTLOVAČÍ TĚLESA ZAPŮSTĚNÁ
- VÝUSTKY VZDUCHOTECHNIKY - PŘÍVOD
- VÝUSTKY VZDUCHOTECHNIKY - ODTAH

LEGENDA ÚPRAV POVRCHŮ

- ÚPRAVA 1
OPRAVA OMÍTKY 10%, PŘEŠTUKOVÁNÍ 100%, MALBA:
MÍSTNOSTI č. 007
- ÚPRAVA 2
OPRAVA OMÍTKY 10%, PŘEŠTUKOVÁNÍ 100%, OMYVATELNÝ NÁTĚR V MATNÉM PROVEDENÍ:
MÍSTNOSTI č. 010
- ÚPRAVA 3
OPRAVA OMÍTKY 10%, MALBA:
MÍSTNOSTI č. 002, 003, 004, 005, 006, 008

LEGENDA KAZETOVÝCH PODHLEDŮ



KAZETOVÝ PODHLED - TYP 3
ROZMĚR KAZET 600x600x20 mm S NATĚROU ROVNOU BOČNÍ HRANOU, ROŠT C3
KAZETOVÝ PODHLED OMYVATELNÝ (SKLADY, SATNY, CHODBY) - Z TVRÝCH MINERÁLNÍCH DESEK S JÁDREM ZE SKLENĚHO VLÁKNA VYSOKÉ HUSTOTY S POJIVEM NA ROSTLINNÉ BÁZI, VIDITELNÝ POVRCH KAZETY JE POKRYTÝ OMYVATELNOU HYGIENICKOU SKLENĚNOU TKANINOU V BÍLÉ BARVĚ S POVRCHOVOU ÚPRAVOU OMYVATELNOU HYGIENICKOU VRSTVOU UMOŽŇUJÍCÍ PŘENOS AKUSTICKÉ ENERGIE DO JÁDRA PENEU KDE JE ABSORBOVÁNA. ZADNÍ STRANA PANEU POKRYTÁ SKLOVLAKENNOU TKANINOU, HRANY OPATŘENY NÁTĚREM. TRÍDA ZVUKOVÉ POHLTVOSTI A, VAŽENÝ KOEFICIENT ZVUKOVÉ POHLTVOSTI α_w 0,95 (DLE EN ISO 11654), TRÍDA REAKCE NA OHĚN A2-s1 d0 (DLE EN 13501-1), SVĚTELNÁ ODRAZIVOST 84%, ODDOLNOST PROTI TRVALÉ RELATIVNÍ VLHKOSTI PROSTŘEDÍ DO 95% PŘI 30°C BEZ RIZIKA VYDOUVÁNÍ, DEFORMACE, NEBO ODĚLOVÁNÍ JEDNOTLIVÝCH VRSTEV (DLE ISO 4611), SYSTÉM SPLŇUJE POŽADAVKY KLASIFIKACE ČISTÉ MÍSTNOSTI ČE TRÍDY ISO 5, MIKROBIOLOGICKÁ REZISTENCE SYSTÉMU JE TRÍDA 0 DLE NORMY ASTM G 21-96. POVRCHOVÁ ÚPRAVA ZAJIŠTÍ DENNÍ UTRÁNĚNÍ PRACHU, TYDENNÍ ČISTĚNÍ ZA MOKRA A 4x DO ROKA ČISTĚNÍ PAROU A 2x DO ROKA NÍZKOTLAKOU VODOU BEZ POŠKOZENÍ. KAZETA ODOLNÁ BEŽNÝM DESINFEKČNÍM PROSTŘEDKŮM A VUČÍ PARAM PEROXIDU VODÍKU. KOVOVÁ KONSTRUKCE PODHLEDU Z GALVANIZOVANÉ OCELI S VIDITELNÝMI PROFILY ŠÍŘKY 24 mm BÍLE LAKOVANÝMI TRÍDY C3. DESKY PODHLEDU VÝJMAKOVÉ, ROZMĚR RASTRU 600x600 mm, KAŽDOU KAZETU KOTVIT SPONAMI.

POZNÁMKA

- PRŮCHOD INSTALACÍ POŽÁRNÍ STĚNA A STROPY UTĚSNIT POMOCÍ PROTIPOŽÁRNÍ MANŽETY + ZPĚNITELNÉ PÁSKY NEBO PROTIPOŽÁRNÍ TVAROVKY - VE VÝKAZECH JEDNOTLIVÝCH PROFESÍ.
- PODROBNOSTI KONSTRUKCÍ VIZ TECHNICKÁ ZPRÁVA.
- VEŠKÉRE NOVÉ VÝROBKY MUSÍ BÝT ZAMĚŘENY NA STAVBĚ PŘED ZAPOČÍTÁNÍ JEJICH VÝROBY.
- BOURACÍ PRÁCE NUTNO PROVÁDĚT ZA DODRŽENÍ BEZPEČNOSTNÍCH PŘEDPISŮ A S OHLEDEM NA NOSNÝ SYSTÉM BUDOVY. VE SPORNÝCH PŘÍPÁDECH A PŘI ZJIŠTĚNÍ NOVÝCH SKUTEČNOSTÍ NEOBSAŽENÝCH V PD NUTNO KONZULTOVAT SE STATIKEM.
- SOUČÁSTI VYSAZENÍ DVĚRNÍCH KŘÍDEL U RUŠENÝCH OTVORŮ JE ROVNĚŽ VYBOURÁNÍ OCELOVÝCH ŽÁRUBNÍ.
- DEMONTÁŽ TECHNOLOGIE A ROZVODŮ JE V KAŽDÉ PŘÍSLUŠNÉ PROFESI.
- PŘED ZAPOČÍTÁNÍ BOURACÍCH PRACÍ JE NUTNÉ ZAJISTIT STAVAJÍCÍ ROZVODY A JEJICH BEZPEČNÉ ODPOJENÍ (SILNOPROUD, SLABOPROUD, VODA, KANALIZACE, ÚT, APOD.) PŘI JAKÝCHKOLIV NEJASNOSTECH A SKUTEČNOSTECH NEOBSAŽENÝCH V PD KONTAKTOVAT PROJEKTANTA.
- VEŠKÉRE PROSTUPY VE STĚNÁCH, DRAŽKY V PODLAHÁCH NUTNO ZKOORDINOVAT S JEDNOTLIVÝMI PROFESEMI.
- V PRŮBĚHU STĚHOVÁNÍ TÍŽKÉHO ZAŘÍZENÍ V 1.NP BUDE STROP NAD 1.PP PODEPŘEN DŘEVĚNOU KONSTRUKCÍ Z VODOROVNÉHO TRÁMU 200x240 mm, DVOU SLOUPŮ 120x120 mm V OSOVĚ VZDÁLENOSTI 1800 mm A ZAVĚTROVÁNÍ Z PRKEN. PODPORU UMÍSTIT DOPROSTŘED ROZPĚTÍ STROPNÍCH PANELOU - NUTNO VYHLEDAT.
- PROSTUPY PRO INSTALACE (ŽT, ÚT APOD.) STROPNÍ PANELE PROVÁDĚT POUZE DUTINAMI (NUTNO VYHLEDAT), PROSTUPY V DOBETONÁVKÁCH MENŠÍHO PRŮMĚRU VRÁTAT, VĚTŠÍ PRŮRAZY SE VYBOURAJÍ NA CELOU ŠÍRKU DOBETONÁVKY A DOBETONUJI SE ZNOVU (VIZ KONSTRUKČNÍ ČÁST), PRŮRAZY V PRŮVLACÍCH LZE PROVÁDĚT POUZE V PŘEDĚM Z VÝROBY PŘIPRAVENÝCH PROSTUPECH Ø150 mm (PŘÍPADNĚ Ø80 mm - POUZE V KRAJINÁCH PRŮVLACÍCH), MÍSTO PROSTUPŮ NUTNO VYHLEDAT, V PRŮBĚHU VÝSTAVBY BYLY NĚKTERÉ NEPOUŽITÉ OTVORY ZABETONOVÁNY, V PŘÍPÁDE POTŘEBY NUTNO OBNOVIT V PUVODNÍ MÍSTĚ, PŘESNÉ UMÍSTĚNÍ PROSTUPŮ VIZ SYSTÉM MS-OB), PRŮRAZY VE STROPNÍCH POVALĚCH A DOBETONÁVKÁCH ŠÍŘKY 300 mm PROVÁDĚT POUZE V OSE (UPROSTŘED) DO MAX Ø120 mm, V JINÝCH ČÁSTECH TĚCHTO KONSTRUKČNÍCH PRVKŮ PROSTUPY NELZE PROVÁDĚT!! V PŘÍPÁDE DOTAZŮ KONTAKTOVAT PROJEKTANTA.

LEGENDA MÍSTNOSTÍ

Č.M.	ÚČEL MÍSTNOSTI	m ²	PODLAHA	OZN.	ZVLÁŠTNÍ ÚPRAVY STĚN
001	VÝTÁHOVÁ ŠACHTA (ODPADKY)	3,2	BETONOVÁ - STAVAJÍCÍ NÁTĚR KRISTAL. HYDROIZOL.	B1	Nátěr podlahy v střeš. svahu, výška vrstev, hydraulizace po střeš. -3,000
002	STROJ. VÝTÁHU	6,2	BETONOVÁ - STAVAJÍCÍ NÁTĚR KRISTAL. HYDROIZOL.	B3	Keramický sokl w=100 mm
003	VÝTÁHOVÁ ŠACHTA (PŘÍJEM)	1,4	BETONOVÁ - STAVAJÍCÍ NÁTĚR KRISTAL. HYDROIZOL.	B1	Nátěr podlahy v střeš. svahu, výška vrstev, hydraulizace po střeš. -3,000
004	VÝTÁHOVÁ ŠACHTA (EXPEDICE)	1,4	BETONOVÁ - STAVAJÍCÍ NÁTĚR KRISTAL. HYDROIZOL.	B1	Nátěr podlahy v střeš. svahu, výška vrstev, hydraulizace po střeš. -3,000
005	VÝTÁHOVÁ ŠACHTA	3,2	BETONOVÁ - STAVAJÍCÍ NÁTĚR KRISTAL. HYDROIZOL.	B1	Nátěr podlahy v střeš. svahu, výška vrstev, hydraulizace po střeš. -3,000
006	STROJ. VÝTÁHU	3,2	BETONOVÁ - STAVAJÍCÍ NÁTĚR KRISTAL. HYDROIZOL.	B3	Keramický sokl w=100 mm
007	SCHODISTOVÝ PROSTOR	30,5	KERAMICKÁ DLAŽBA	K2	Keramický sokl w=100 mm
008	SCHODISTOVÝ PROSTOR	55,5	PVC PODLAHOVÁ STAVAJÍCÍ	-	-
010	PROVIZORNÍ VÝDEJ	61,5	EPOXIDOVÁ	B2,B2a	Omývatelný nátěr po celém obvodu místnosti po podlah. Keramický sokl w=100 mm

LEGENDA HMOT

- STAVAJÍCÍ ZDĚNÉ KONSTRUKCE
- STAVAJÍCÍ ŽB KONSTRUKCE
- DOZDĚNÍ OTVORŮ VÝTÁHOVÉ ŠACHTY Z PLYNCH CIHEL (290x140x65 mm), MALTA CEMENTOVÁ TRÍDY M5, CIHLY P15. ZDVO BUDE PROVAŽENO KAPSAMI A VODOROVNÝMI VÝTULKY VLOŽENOU DO SPAR. PŘESNÝ ROZMĚR OTVORŮ VYT. ŠACHTY BUDE UPŘESNĚN PŘI REALIZACI DLE POŽADAVKŮ VYBRANÉHO DOD. VÝTÁHU.

VÝPIS OCELI

1100	-1,000 m	x 3 ks	=	3,00 mb x 8,34 kg/mb	=	25,02 kg
1100	-1,200 m	x 3 ks	=	3,60 mb x 8,34 kg/mb	=	30,03 kg
1100	-1,800 m	x 8 ks	=	14,40 mb x 8,34 kg/mb	=	120,10 kg
						= 175,15 kg
5% PRŮŘEZ						= 8,85 kg
HMOTNOST CELKEM						= 184,00 kg

NEMOCNICE BŘECLAV

Objednatel:
Nemocnice Břeclav, p. o.
U Nemocnice 308/1
690 02 Břeclav

Generální projektant:
MEDICOPROJECT, s.r.o.
Kroftova 45, 615 00 BRNO
tel.: 541 211 409
medicoproject@medicoproject.cz
http://www.medicoproject.cz

Hlavní inženýr projektu:
Ing. LUDĚK VACULA

Akce:
Nemocnice Břeclav - stravovací provoz

Autorizační razítko:

Dokumentace pro provádění stavby
Schema:

Zpracovatel částí:
MEDICOPROJECT, s.r.o.
STAVEBNÍ PROJEKČNÍ KANCELÁŘ
Kroftova 45, 615 00 BRNO, tel. 541 211 409
E-mail: medicoproject@medicoproject.cz

Zodpovědný projektant:
Ing. LUDĚK VACULA

Vypracoval:
DAVID ŠTASTNÝ

Paré:

Objekt (SO):
SO 01 - Stavební úpravy stravovacího provozu

Datum:
ČERVEN 2020

Část PD:
Architektonicko-stavební řešení

Zakázkové číslo:
OSP/DPS-61-2020

Příloha:
Půdorys 1.PP

Formát:
A3

Stupeň:
Číslo přílohy

1:100 (1:50)

D.1-1-05